

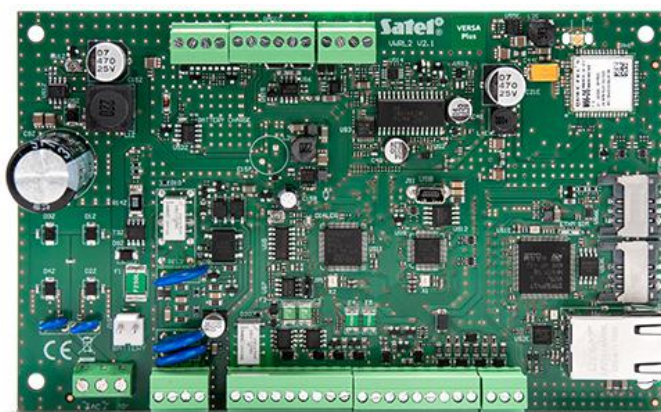
# VERSA Plus

## CENTRALE DI ALLARME

**VERSA Plus** è la soluzione ideale per la protezione di edifici di piccole o medie dimensioni. Permette di sviluppare un impianto filare, ibrido o totalmente wireless. La centrale è compatibile con i ricevitori **ABAX 2 (ACU-220, ACU-280)** e **ABAX (ACU-120, ACU-270)** che offrono una copertura radio fino a 2000 m (ABAX 2) in spazi aperti e la compatibilità con le tastiere wireless **VERSA-LCDM-WRL**, **VERSA-KWRL2**.

**VERSA Plus** combina tutte le funzionalità finora disponibili solo implementando più prodotti. La centrale infatti ha integrati: scheda di rete **ETHM-1 Plus**, modulo **GSM/GPRS** con doppia SIM, combinatore **PSTN**, scheda vocale **INT-VG**, modulo per ascolto ambientale **INT-AV**. L'integrazione di questi moduli in un'unica scheda aumenta l'affidabilità della comunicazione permettendo di sfruttare tutti i canali di comunicazione attualmente disponibili.

- certificazione EN50131 Grado 2
- 4 zone filari programmabili:
  - gestione rilevatori di tipo NO e NC, rilevatori a fune per tapparelle e sensori di vibrazione
  - gestione di resistenze di fine linea in configurazione EOL e 2EOL
- ingresso tamper supplementare di tipo NC
- 5 uscite filari programmabili:
  - 2 uscite di potenza
  - 2 uscite di tipo OC (open-collector)
  - 1 uscita a relè
- 3 uscite di alimentazione
- segnalatore acustico incorporato
- numero massimo ingressi programmabili: 30
- numero massimo uscite programmabili: 12
- suddivisione del sistema in 2 partizioni:
  - ogni zona può essere assegnata a due partizioni
- controllo del sistema mediante:
  - tastiere:
    - **VERSA-LED** con tasti
    - **VERSA-LCD** e **VERSA-LCDM LCD** con tasti
    - **VERSA-KWRL2** wireless con lettore
    - **INT-TSG2**, **INT-TSH2** con touchscreen
  - inseritore di prossimità **INT-CR** e **INT-IT-2**
  - radiocomandi
  - applicazione mobile **VERSA CONTROL**
  - telefono (SMS, menu vocale)
- moduli integrati:
  - Ethernet (vigilanza, e-mail, applicazione mobile, configurazione da remoto)
  - GSM/GPRS (vigilanza, messaggi vocali/SMS, controllo remoto SMS/menu vocale, applicazione mobile, configurazione remota)
  - combinatore PSTN (vigilanza, messaggi vocali, controllo remoto con menu vocale, configurazione remota)
  - vocale (messaggi vocali e menu vocale)
  - verifica acustica di allarme
- presa USB MINI-B per configurazione e aggiornamento locale
- memoria di 2047 eventi
- capacità di sostenere 30 utenti ed assegnare ad ognuno di essi:
  - codice
  - tessera di prossimità



- telecomando
- 4 timer per automazione di:
  - inserimenti e disinserimenti
  - controllo uscite (accensione luci, irrigazione del giardino, etc.)
- morsettiera ad innesto

**SCHEMA TECNICA**

Messaggi vocali	16
Numeri per i messaggi	8
Memoria eventi	2047
Partizioni	2
Timer	4
Capacità dell'alimentatore	2 A
Dimensioni del box	266 x 286 x 100 mm
Dimensioni della scheda elettronica	173 x 105 mm
Temperatura di lavoro	-10...+55 °C
Tensione nominale di alimentazione (±15%)	18 V AC, 50-60 Hz
Umidità massima	93±3%
Consumo di corrente dalla batteria - massimo	340 mA
Consumo di corrente dalla batteria - in stato di pronto	180 mA
Tensione soglia di segnalazione per guasto batteria (±10%)	11 V
Tensione di scollegamento batteria (±10%)	10,5 V
Classe ambientale EN50130-5	II
Assorbimento di corrente in stato di pronto dalla rete 230 V	120 mA
Assorbimento di corrente massimo dalla rete 230 V	200 mA
Tensione di uscita dell'alimentatore	12 ±15% V DC
Ingressi filari programmabili	4
Numero massimo ingressi programmabili	30
Uscite filari programmabili	5
Numero massimo uscite programmabili	12
Uscite di alimentazione	3
Bus di comunicazione	1
Tastiere	fino a 6
Livello di sicurezza secondo EN 50131	Grado 2
Trasformatore consigliato	40 VA
Massa (incluso alloggiamento e accessori)	1250 g
Utenti	30
Indirizzi email di notifica	8
Messaggi di testo	64
Capacità di carico dell'uscita KPD	500 mA / 12 V DC
Tensione di uscita	10,5 V...14 V DC
Corrente di ricarica della batteria	800 mA
Capacità di carico delle uscite programmabili OC	50 mA / 12 V DC
Capacità di carico delle uscite programmabili di potenza	1100 mA / 12 V DC
Uscita AUX	500 mA / 12 V DC
Uscita +VR	200 mA / 12 V DC
Uscita relè programmabile	1000 mA / 30 V DC